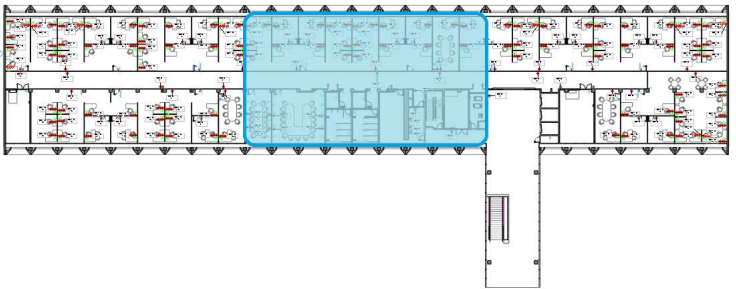



ELÉTRICA E LÓGICA					
	- CAIXA DE PASSAGEM OCTOGONAL, COM LUMINÁRIA EQUIVALENTE A 150W EM LED		- TOMADA DE USO GERAL 2P+T, A 1,00M, EM CAIXA 4"X2" COM INTERRUPTOR DE SEÇÃO SIMPLES		- TOMADA ESTABILIZADA 2P+T, A 1,00M, EM CAIXA 4"X2"
	- CAIXA DE PASSAGEM OCTOGONAL, COM LUMINÁRIA EQUIVALENTE A 100W EM LED		- TOMADA DE USO GERAL 2P+T, A 0,30M, EM CAIXA 4"X2"		- TOMADA ESTABILIZADA 2P+T, NO RODAPÉ, EM CAIXA SELADA
	- CAIXA DE PASSAGEM OCTOGONAL, COM LUMINÁRIA EQUIVALENTE A 60W EM LED		- TOMADA DE USO GERAL 2P+T, A 1,00M, EM CAIXA 4"X2"		- TOMADA PARA COMUNICAÇÃO INTERNA COM CONECTOR 8P8C TIPO RJ45, A 0,25M DO PISO, EM CAIXA 4"X2"
	- CAIXA DE PASSAGEM OCTOGONAL FUNDO FIXO FIXADA NA LAJE		- TOMADA DE USO GERAL 2P+T, A 2,00M, EM CAIXA 4"X2"		- TOMADA PARA COMUNICAÇÃO INTERNA COM CONECTOR 8P8C TIPO RJ45 NO RODAPÉ, EM CAIXA SELADA
	- INTERRUPTOR DE SEÇÃO SIMPLES, A 1,00M, EM CAIXA 4"X2"		- TOMADA DE USO GERAL 2P+T, NO RODAPÉ, EM CAIXA SELADA		- SENSOR DE PRESEÇA EM ESPELHO, A 1,00M DO PISO, EM CAIXA 4"X2"
	- INTERRUPTOR DE SEÇÃO PARALELA, A 1,00M, EM CAIXA 4"X2"		- TOMADA ESTABILIZADA 2P+T, A 0,30M, EM CAIXA 4"X2"		- TOMADA PARA ANTENA DE TV, A 1,00M DO PISO, EM CAIXA 4"X2", COM FURO CENTRAL

INDICAÇÃO DE ELETROCALHA E ELETROCALHA BAIXA



Revisões			
Nº	DESCRIÇÃO	DATA	
11	REVISÃO RELATÓRIO FASE 2	15/05	
12	REVISÃO RELATÓRIO FASE 3	04/09	
 Receita Federal		Contratada <div style="border: 1px solid black; padding: 10px; text-align: center;"> M D B ARQUITETURA </div>	
		Grupo 06.00 INSTALAÇÕES ELÉTRICAS E ELETRÔNICAS Subgrupo 06.01 INSTALAÇÕES ELÉTRICAS	
		Fase PROJETO BÁSICO	Revisão R12
		Folha RFB-AC2-PB-06.01 003-PLB-TER-PRO-ST2-R12	
Obra REFORMA E READEQUAÇÃO - ALA "2" ANEXO AO BLOCO "O"		Títulos PLANTA BAIXA - PAV. TERREO PLANTA BAIXA - PAV. TERREO	
Endereço ESPLANADA DOS MINISTÉRIOS, BRASÍLIA-DF			
Contratada MDB ARQUITETURA			
Coordenador ARO. EXPEDITO DEUSDARA - CAU A17099-2			
Responsável Técnico ARO. LUIS COSTA - CAU A89552-1 ARO. SERGIO FONTES - CAU A48108-4 ARO. ZALDO SOTERO - CAU A48586-0			
		Emissão MAI 2018	Folha 06.01 003 / 530